

# otázka č. 4

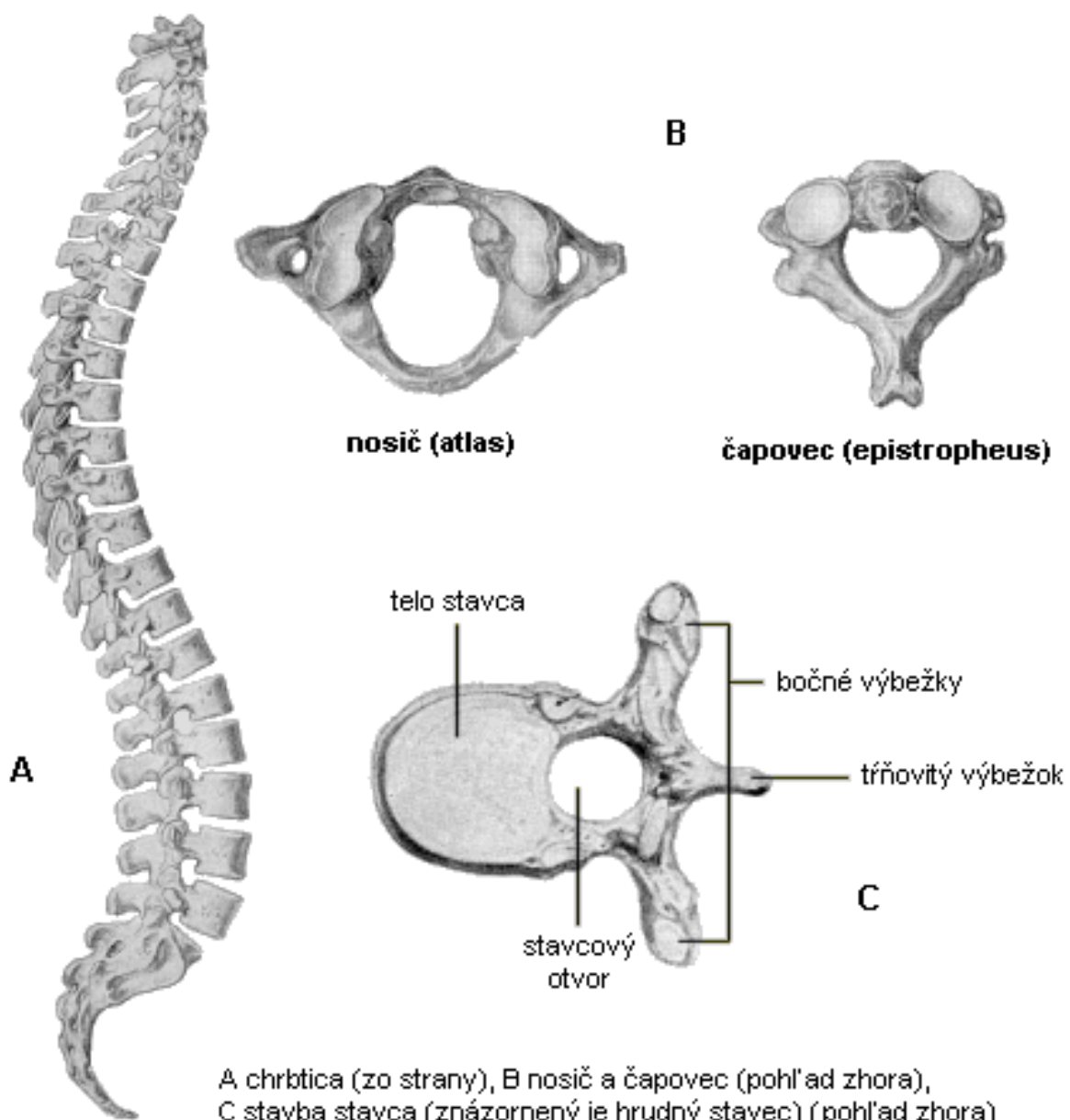
## Kostra – popis

Kostra sa delí na: *osovú kostru* a *kostru končatín*.

Osovú kostru tvorí *lebka, chrbtica, rebrá* a *hrudná kosť*.

Lebka sa delí na *mozgovú časť*- temenné kosti, čelová, spánkové, záhlavná a na *tvárovú časť*- čeľusť, jarmové kosti, sánka, nosové, slzné.

Chrbticu tvorí *7 krčných stavcov, 12 hrudných a 5 driekových, krížová kosť* (5 zrastených stavcov) a *kostrč* (4 až 5 stavcov).



Chrbtica siaha od spodiny lebky až po panvu. Tvorí priemerne 1/3 celkovej výšky dospelého človeka, pričom asi cca 20% z jej výšky tvoria medzistavcové platničky. Je dvakrát esovito

prehnutá. Vytvára krčnú a driekovú *lordózu* - prehnutie dopredu; a hrudnú a krížovú *kyfózu* (prehnutie dozadu). Chrbtica je za normálnych okolností mierne zakrivená i vo frontálnej rovine - tzv. *fyziologicalká skolióza*.

**Krčné stavce** sú skratkou označované ako C<sub>1</sub> - C<sub>7</sub>. Prvé dva krčné stavce (C<sub>1</sub> a C<sub>2</sub>) sú odlišné od ostatných. **Nosič** (C<sub>1</sub>) je prispôsobený na otáčanie hlavy pozdĺž zvislej osy. **Čapovec** (C<sub>2</sub>) umožňuje vďaka svojmu zubu kývavé pohyby hlavy.

**Hrudné stavce** sa najviac podobajú všeobecnému popisu stavca. Stavcový otvor je okrúhly. Na telách sa nachádza rebrová jamka, ktorá slúži na pripojenie rebier.

**Driekové stavce** sú zo všetkých najväčšie. Stavcový otvor má trojuholníkovitý tvar. Priečne výbežky sú predĺžené ako pozostatok rebier. Telo stavca L<sub>5</sub> je vpredu vyššie ako vzadu, čo umožňuje prechod na krížovú kosť

**Rebrá** sú dlhé, štíhle a zakrivené kosti, ktoré tvoria kostru hrudníka. Rebrá sú párové kosti - na každej strane hrudníka sa nachádza 12 rebier. Vpredu sa pripájajú na hrudnú kosť, vzadu na hrudné stavce - spoločne tak vytvárajú tzv. *hrudný kôš*.

**Kostra končatín** sa delí na *pletencovú časť*, *kostru vol'nej končatiny*;

#### **Horná končatina:**

- pletenec hor. končatiny ( lopatka, kľúčna kosť);
- kostra ramena - ramenný kĺb, ramenná kosť, lakt'ový kĺb;
- kostra predlaktia - vretenná kosť (palcová strana), lakt'ová kosť (malíčková strana);
- kostra ruky - kosti zápästia, záprstné kosti, články prstov;

#### **Dolná končatina:**

- pletenec – panvová kosť (z bedrovej, sedacej, lonovej kosti)
- kostra stehna- bedrový kĺb, stehenná kosť, kĺb kolena - jabĺčko;
- kostra predkolenia - píšťala (vnútorný členok), ihlica (vonkajší členok);
- kostra nohy – kosti priehlavku (päťová kosť), predpriehlavkové kosti, články prstov;