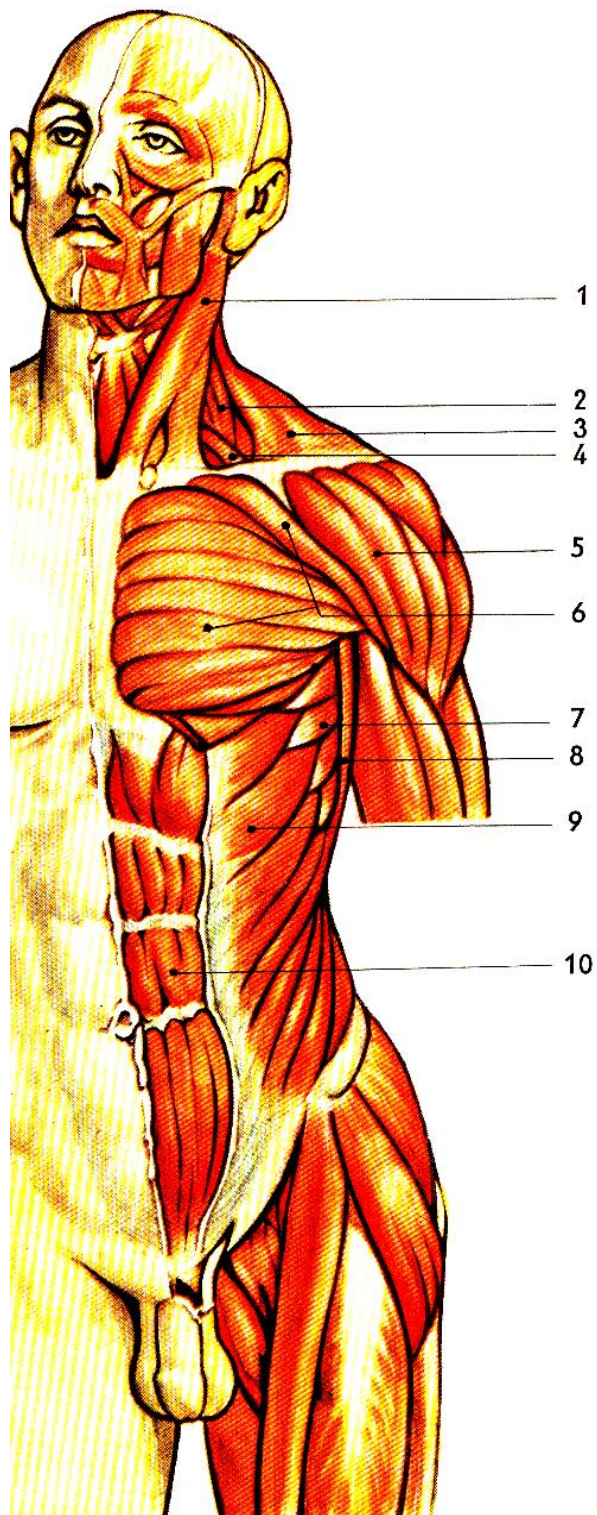


otázka č. 6

Svaly trupu, horných a dolných končatín

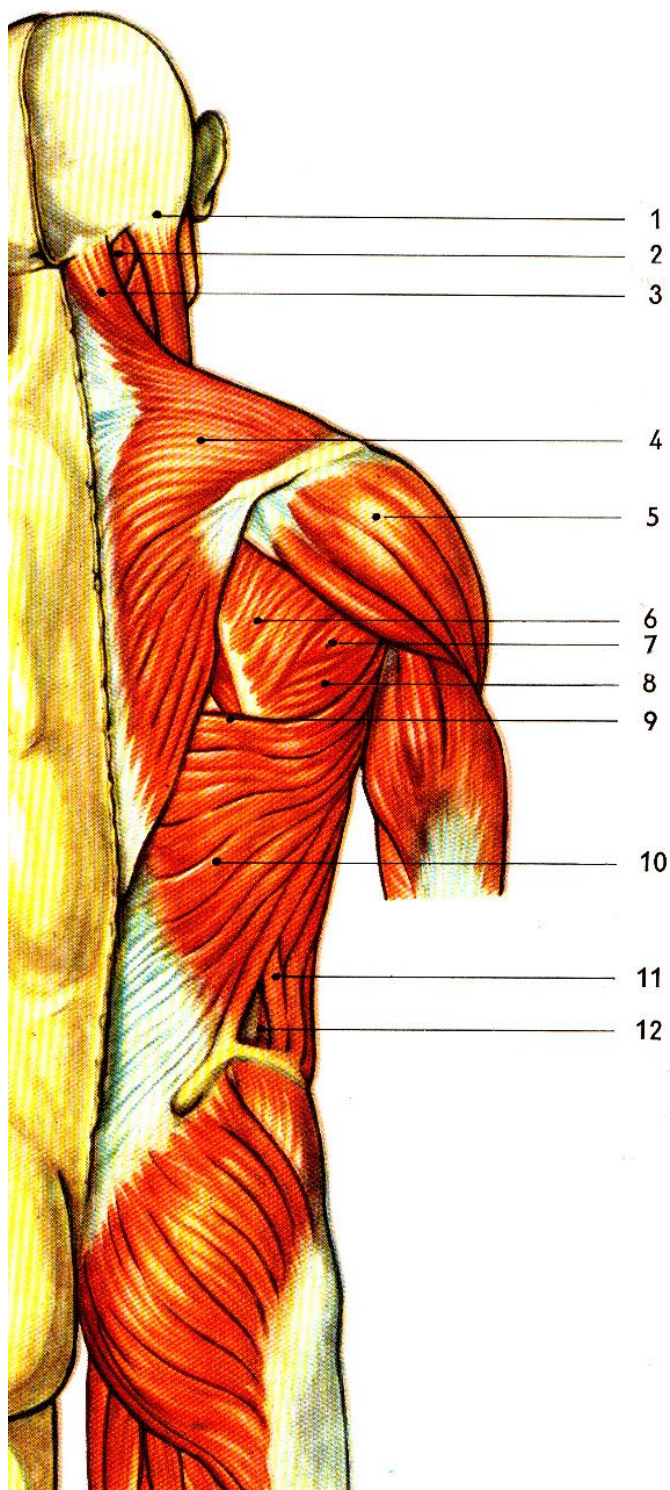
TRUP – predná časť:

1. kývač hlavy
2. klonené svaly
3. lichobežníkový sval
4. lopatkovo-jazykový sval
5. deltový sval
6. veľký prsný sval
7. predný pílovitý sval
8. najširší chrbtový sval
9. vonkajší šikmý brušný sval
10. priamy brušný sval



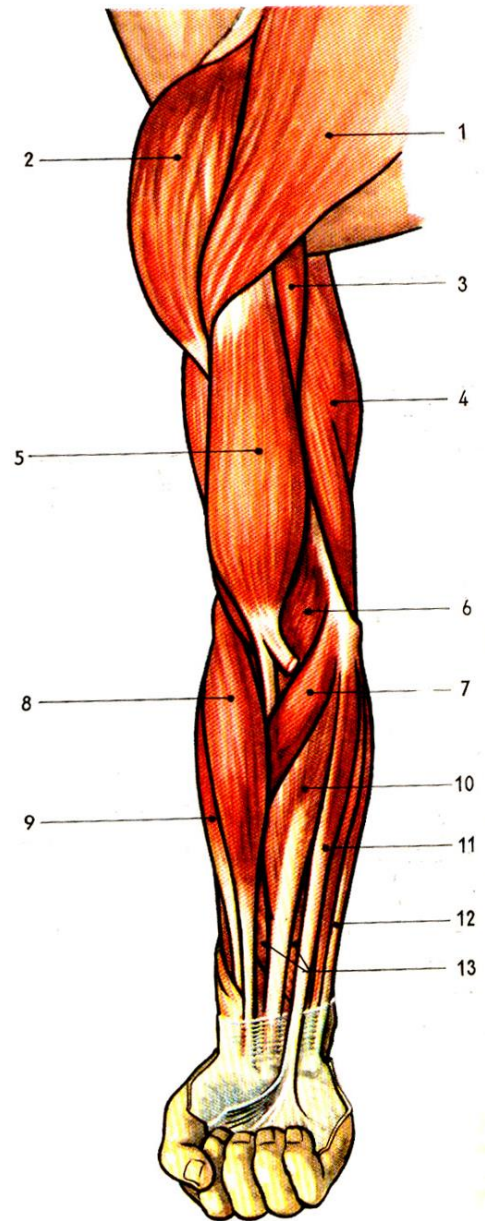
TRUP – zadná časť:

1. kývač hlavy
2. polotrňový sval
3. remeňový sval
4. lichobežníkový sval
5. deltový sval
6. podtrňový sval
7. malý oblý sval
8. veľký oblý sval
9. kosoštvorcový sval
10. najširší chrbtový sval
11. vonkajší šikmý brušný sval
12. vnútorný šikmý brušný sval



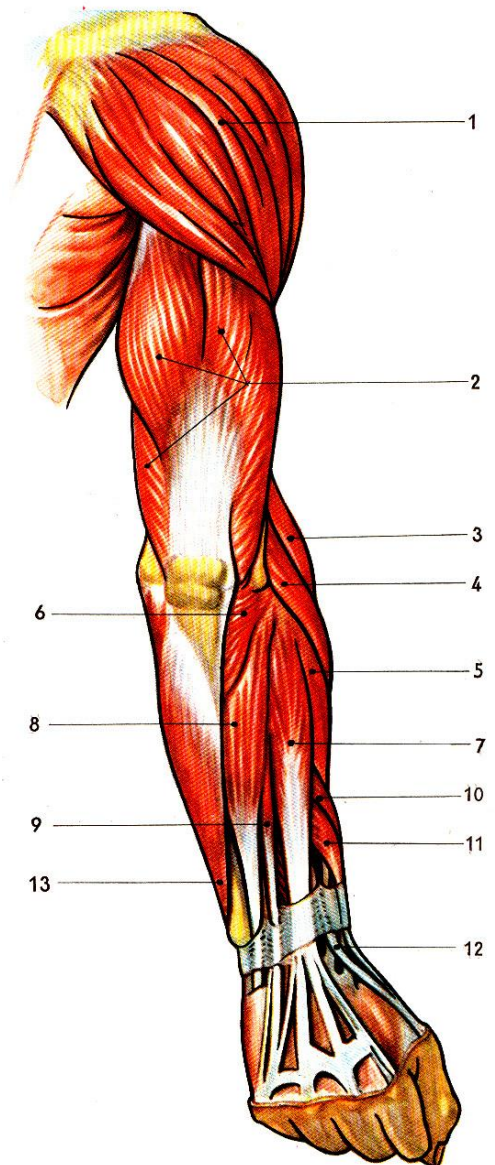
HORNÁ KONČATINA – predná časť

1. veľký prsný sval
2. deltový sval
3. zobákovo-ramenný (hákový) sval
4. trojhlavý sval ramena
5. dvojhlavý sval ramena
6. hlboký ramenný sval
7. pronujúci sval oblý
8. vretenový sval
9. dlhý vonkajší vystierač zápästia
10. vonkajší ohýbač zápästia
11. dlhý sval dlaňový
12. vnútorný ohýbač zápästia
13. povrchový ohýbač prstov



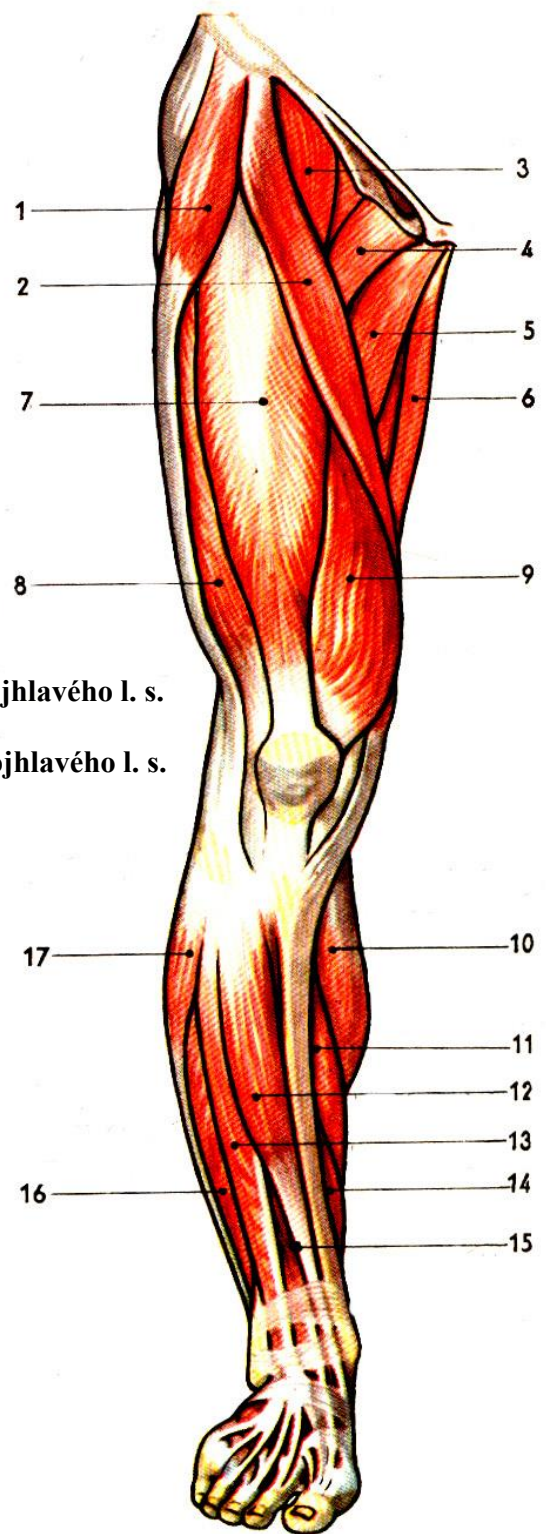
HORNÁ KONČATINA – zadná časť

1. deltový sval
2. trojhlavý sval ramena
3. vretenový sval
4. dlhý vonkajší vystierač zápästia
5. krátky vonkajší vystierač zápästia
6. malý sval lakt'ový
7. vystierač prstov
8. vnútorný vystierač zápästia
9. vystierač malíčka
10. dlhý odťahovač palca
11. krátky vystierač palca
12. dlhý vystierač palca
13. vnútorný ohýbač zápästia



DOLNÁ KONČATINA – predná časť

1. napínač širokej pokrývky (blany stehna)
2. krajčírsky sval
3. pánvovo-stehenný (bedrovo-driekový) sval
4. hrebeňový sval
5. dlhý priťahovač
6. štíhly sval stehenný
7. priama hlava štvorhlavého stehenného svalu
8. vonkajšia hlava štvorhlavého stehenného svalu
9. vnútorná hlava štvorhlavého stehenného svalu
10. dvojhlavý lýtkový sval (m. gastrocnemius) časť trojhlavého l. s.
11. šikmý (jazykovitý) lýtkový sval (m. soleus) časť trojhlavého l. s.
12. predný píšťalový sval
13. vystierač prstov a palca
14. dlhý ohýbač palca
15. dlhý vystierač palca
16. krátky lýtkový sval
17. dlhý lýtkový sval



DOLNÁ KONČATINA – zadná časť

1. stredný sedací sval
2. veľký sedací sval
3. veľký priťahovač
4. pološľachovitý sval
5. vonkajšia hlava štvorhlavého stehenného svalu
6. dvojhlavý stehenný sval
7. poloblanitý sval
8. štíhly stehenný sval
9. krajčírsky sval
10. dlhý sval chodidlový
11. dvojhlavý lýtkový sval (m. gastrocnemius) časť trojhl. l. s.
12. šikmý (jazykovitý) lýtkový sval (m. soleus) časť trojhl. l. s.

